



AYER ESTUVIMOS...

Ing. Agr. Sergio Bellega (1)

... como tantas veces, en la Cabaña «Los Angeles», de don Miguel A. Castro Valadán, Fracción N° 28 de la Colonia Aparicio Saravia, del I.N.C., con una superficie de 884 hás. en la zona de Masoller.

El motivo de la visita es que ha sido distinguido con el MARCO DE ORO, reconocimiento que otorga la Junta Departamental de Rivera, a los ciudadanos que más se han destacado, y más han aportado a la sociedad riverense en determinada actividad, en este caso, la agropecuaria.

Aparte de la alegría que nos causa el reconocimiento a alguien tan amigo y cercano al Plan Agropecuario (12 etapas cumplidas), creemos útil publicar, aunque sea esquemáticamente su trayectoria como productor.

Don Miguel llega a Masoller, desde sus pagos de la 5ta. Sección de Lavalleja el 26 de mayo de 1956, siendo el primer colono de la Colonia Aparicio Saravia; trae consigo lo que era su capital: 400 ovejas y unos cuantos caballos.

Su fracción no era más que un potrero grande de una gran estancia.

Pasa su primer invierno alambrando, viviendo en una pieza de la vieja estancia, que comparte con otros colonos, hasta que llega la orden desde el lejano Montevideo... «los colonos deben vivir en sus predios...», entonces pasa a vivir en una carpa en su propia fracción.

El primer año realizó un cuadro de avena, y luego la primer pradera artificial que hubo en la zona.

Después vendrán: el galpón con su alero de piezas, los primeros bretes, el pozo con molino, e irán aumentando los potreros, hasta ser hoy una treintena.

Tuvo primero una punta de ganado Normando; más tarde pobló de vacunos su fracción, pero su principal éxito, fue y es su plantel de lanares Corriedale, que fue creclendo en cantidad y calidad, hasta transformarse en la principal Cabaña de la zona.



De su Cabaña «Los Angeles», diremos sólo que ha obtenido 61 grandes campeones en las Exposiciones de: Rivera, Salto, Tacuarembó, y Minas de Corrales.

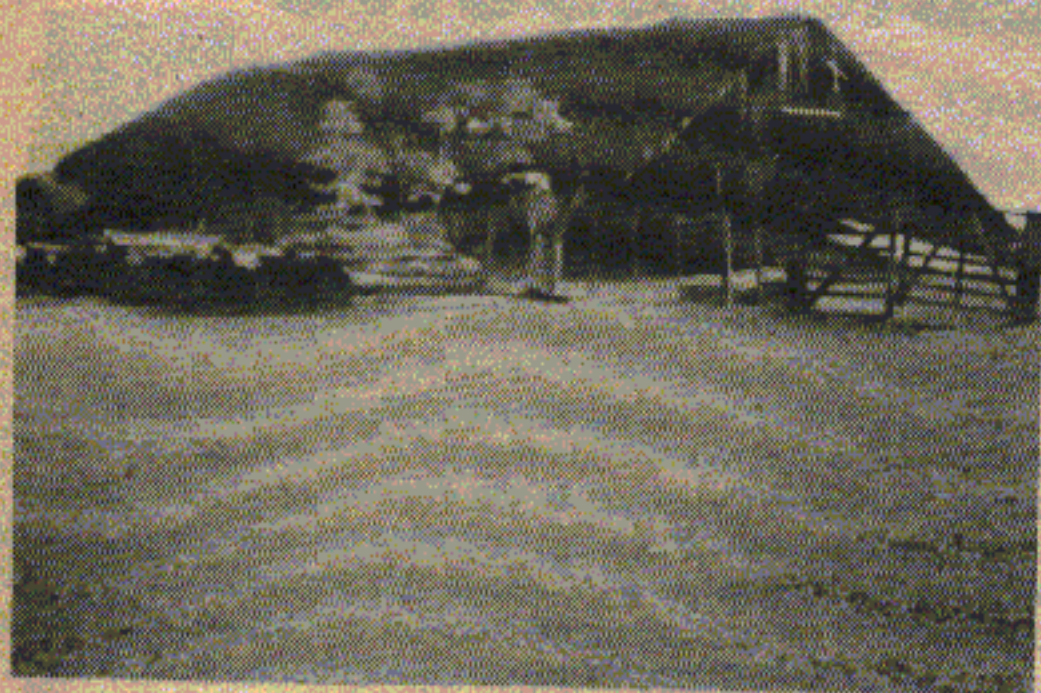
En 1972 compra al Instituto Nacional de Colonización la fracción de campo que ocupa desde 1956.

Don Miguel ha formado una hermosa familia, compuesta por su señora, su hijo mayor, actualmente médico veterinario y colaborador permanente, padre de sus nietos que hoy juegan en el Jardín. Completan el grupo familiar dos hijas, que aunque estudiantes, continúan vinculadas al campo.

Desde hace un par de años, los tres hermanos Castro Piffaretti, tienen su propio predio ganadero (200 hás. cercanas al establecimiento principal) donde aplican lo aprendido junto a su padre.



(1) Técnico del Plan Agropecuario. Regional Rivera.



Don Miguel, no sólo ha trabajado dentro de su fracción, sino que ha tenido un papel destacado en la Sociedad de Fomento Rural de Masoller, en la que fue Presidente y directivo en varias oportunidades. Actualmente es miembro de la CODESA (Comisión de Sanidad Animal) y participa en la Sociedad de Fomento Rural de Rivera.

Durante la última gran sequía (89-90), participó en la búsqueda de soluciones siendo importantísimo el aporte de su experiencia y espíritu de lucha en el éxito de las reuniones que el Plan Agropecuario organizó con tal motivo en Masoller y zonas cercanas.

Hoy, al despedimos de don Miguel Castro, de su señora, hijos y nietos que lo acompañan, pensamos que hombres como él, hicieron realidad el sueño de los creadores de la Ley de Colonización, y de nuestro propio Plan Agropecuario.

Se precisarán muchos hombres como él para enfrentar los nuevos desafíos que tiene el país, y en especial, el sector agropecuario.

¡Qué su ejemplo cunda!

Características del establecimiento

Situación original		Situación Actual	
Año	1956	1993	
Area	884	884	
Ind. Coneat	101	101	
% Mejorado	-	25	
Nº Potreros	1	30	
Casa	-	1	
Galpones	-	3	
Instalac.	-	completas	
Lanares tot.	400	2200	
Vacunos tot.	-	600	
UG/há.	-	1.	
Carne Eq./há.	-	123	

