



# "CAPACITÁNDONOS"

## Programa de capacitación de grupos de mujeres rurales

(Convenio Plan Agropecuario-RED de Grupos de Mujeres Rurales del Uruguay)

**Ing. Agr. Marta Thompson**  
Plan Agropecuario

### ¿Cómo Comenzamos?

A principios del año 1997, el Plan Agropecuario, recibió por parte de la Red de Grupos de Mujeres Rurales, una propuesta de capacitación destinada a grupos de mujeres que viven y trabajan en el campo. Como forma de sumar esfuerzos y llegar a un mayor espectro de mujeres, invitamos a participar de este programa a las instituciones integrantes de la Junta Directiva de nuestra institución: Cooperativas Agrarias Federadas (CAF), Comisión Nacional de Fomento Rural (CNFR), Asociación Rural del Uruguay (ARU) Y Federación Rural (FR). A su vez y como



forma de coordinar este Programa con otros a nivel nacional es que se invita a la Comisión Honoraria en el Área de la Mujer Rural (Ministerio de Ganadería Agricultura y Pesca), órgano que integra a todas las instituciones que trabajan en esta área.

### ¿Cuál es su objetivo?

Capacitar mujeres en áreas atinentes a la actividad productiva, la organización y gestión productiva, administrativa y social.

### ¿Qué es lo diferente de este Programa?

1. "CAPACITÁNDONOS", es el primer Programa Nacional de capacitación de grupos

de Mujeres Rurales que surge como una necesidad y propuesta de los propios grupos.

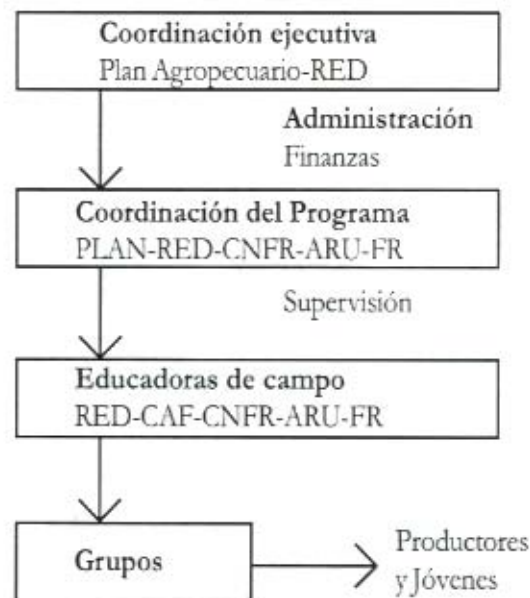
2. Participan mujeres integrantes de seis instituciones: la Red de Grupos de Mujeres, Cooperativas Agrarias Federadas, Comisión Nacional de Fomento Rural, Asociación Rural del Uruguay, Federación Rural y Plan Agropecuario.

3. Los temas de capacitación del Programa, los define cada grupo.

### ¿Cómo lo Coordinamos?

Una vez al mes se reúnen todas las instituciones, buscando uniformizar criterios de capacitación así como seleccionar los grupos para comenzar a capacitar. Lo que importa destacar, es que todas las instituciones presentes coincidimos en que debemos sumar esfuerzos en

### ORGANIGRAMA DE TRABAJO





la articulación de programas de este tipo, ya que muchas veces es muy poco lo que las beneficiarias (Mujeres Rurales) logran asimilar, o aprovechar de las instancias de capacitación.

### ¿Cómo trabajan los grupos?

- Trabajan cinco educadoras (cuatro asistentes sociales y una socióloga) y un consultor, los que se reúnen mensualmente para ir intercambiando la evolución de cada grupo, y sus necesidades de manera de determinar la metodología de trabajo.
- Los grupos se reúnen con las educadoras, desde dos hasta seis veces, en estos encuentros se hace un diagnóstico de las necesidades del grupo y se llega a definir cuales son los temas de capacitación que realmente les sean útiles y/o aplicables a la realidad de cada una de ellas y del grupo.
- Posteriormente la educadora guía al grupo en la elaboración de una lista de preguntas cuyas respuestas ayudarán a aclarar las interrogantes sobre el tema elegido.
- De acuerdo al temario propuesto se invita a un técnico capacitado para dar respuesta a las preguntas que el grupo le plantea.
- La reunión con el técnico puede ser abierta a productores e hijos interesados.

### ¿En que temas se están capacitando?

- Gestión Grupal
- Gestión Empresarial y Análisis de Créditos.
- Registros físicos y económicos y su interpretación (carpeta verde).
- Análisis y elaboración de proyec-

- tos productivos.
- Cursillo de Floricultura y Hierbas Aromáticas.
- Cursillo de Conservación de alimentos. Curso de Confeitería.
- Trámites y certificados de BPS, DISSE, DICOSE, etc.
- Mercado, marketing de diferentes productos.
- Rubros alternativos, etc.

### ¿Cómo se evalúa?

- La evaluación de la actividad de capacitación del grupo se realiza unos días después de la jornada técnica, donde cada mujer llena un formulario escrito sobre sus impresiones de la capacitación y actividades futuras.
- La evaluación del Programa se realiza luego de cada etapa, (unos diez grupos), para luego realizar una evaluación final, conjuntamente con todas las coordinadoras, educadoras y directivos de las instituciones que integran el mismo.

### ¿Dónde y cuándo se capacitan?

- Los grupos se capacitan en los lugares más cercanos a todas, a veces en el predio de un integrante o en una ciudad cercana (ver detalle de distribución de grupos por departamento).
- El Programa se realizará durante todo el año 98.

### ¿Cómo se manejan los fondos?

- Los fondos del Programa, los maneja una Comisión integrada por un delegado del Plan Agropecuario, dos delegadas de la



REID de Grupos de Mujeres y otra persona nombrada por todas las instituciones. Al cierre de cada etapa se presenta un detalle de los gastos realizados y fondos recaudados.

- Se busca cubrir todos los gastos de traslados de mujeres rurales (evitando la inasistencia por problemas económicos), traslados de coordinadoras, además de los honorarios técnicos.



**Distribución de los Grupos que Participan por Etapa y Departamento**

DEPARTAMENTO	INSTITUCIÓN COORDINADORA	GRUPOS CARACTERÍSTICOS	ETAPAS	EDUCADORA ENCARGADA
CANELONES	RED	Mujeres con Esperanza y Amistad-Pantanos, Ruta 82	1ª	Vecinday.L
	CNFR	Grupo de Mujeres del Area Rural Canelones. Coop. CALPANDO	1ª 1ª	Vitelli.R. Quiroga.G.
SAN JOSE	RED	Grupo de Mujeres Area Rural San José	1ª	Vitelli.R.
FLORIDA	RED	Grupo del Area Rural Lechera (Florida)	1ª	Marzaroli.A.
FLORES	CNFR	Sociedad Grupo de Mujeres Rurales La Casilla	1ª	Peraza.A.
	CAF	Unión Rural de Flores (TRINIDAD)	1ª	Marzaroli.A.
DURAZNO	CAF	Grupos Productivos El Fogón - Sarandí del Yi	1ª	Vacinday.L
CERRO LARGO	Fed. Rural	Liga Trabajo Fraile Muerto	1ª	Peraza.A.
PAYSANDU	CNFR	Sociedad Fomento Santa Kilda	1ª	Quiroga.G.
CANELONES	RED	CAL Mañana-Grupo Gardel y Tapia. 10 Km del Tala	2ª	Vitelli.R.
		CEIBOCOOP	2ª	Marzaroli.A.
		Coop. Artesanal del Tutorial. Ruta 7 Km 35. y Las Manos Hablan-Cerca del Pantanos	2ª	Quiroga.G.
	CNFR	Coop. Artesanos de Joanico	2ª	Vitelli.R.
SAN JOSE	RED	Grupo Envasado Naturaleza.Rincón de la Torre	2ª	Marzaroli.A.
MALDONADO	CAF	Coop San Carlos - CALIMA	2ª	Peraza.A.
RIVERA	CAF	COAMICOL - Minas de Corrales, (grupo en formación.)	2ª	Peraza.A.
PAYSANDU	CNFR	Familia Apícola-Coop Calapis	2ª	Vecinday.L
SALTO	CNFR	Soc. Fomento OSSIMANI	2ª	Quiroga.G.
SORIANO	CAF	Coop.Recarrecal. Cardona. Larrañaga	2ª	Vecinday.L
		Grupo Mujeres CADOL	2ª	Vecinday.L.
COLONIA	CAF	CASSPE. Escuela del Hogar la Estanzuela.	2ª	Vitelli.R.
FLORIDA	RED	Grupo de Mujeres de Puntas de Maciel	3ª	
CANELONES	RED	Poder " Talita" Ruta 11	3ª	
SAN JOSE	RED	Grupo Las Marias.Rincón de Albano	3ª	
MONTEVIDEO	CAF	Grupo de Mujeres UVICAL	3ª	
FLORES	RED	COOPALF. La Casilla	3ª	
RIO NEGRO	PLAN AGROP.	Grupo de Mujeres de San Javier	3ª	
	CCU			
	ARU	SRRN (grupo a formar)	3ª	
COLONIA	CAF	CALCF- Caramelo-Mermeladas, sabores del campo	3ª	
		Grupo Mujeres CRADECO-C.Valdense		
		Grupo Mujeres Soc. Fomento Rural. C.Valdense	3ª	
		Grupo Mujeres CALOL,ColMiguelete	3ª	
		Coop.Agroecologica CALAS,Conchillas.	3ª	

Agradecimiento a Milena Ithusary